

L'arame

Chaque année en Alsace, 80 enfants et adolescents sont atteints par le cancer.

Comment rester indifférent face à leur détresse et à leur souffrance?

L'arame est une association régionale dont la mission principale est de contribuer à la guérison des jeunes patients, en optimisant leurs conditions d'accueil en milieu hospitalier et en soutenant la recherche.

Depuis 1984, les parents d'enfants cancéreux, entourés de médecins, de personnels soignants et de toutes les personnes concernées par ce combat, s'efforcent de rendre moins difficile le parcours thérapeutique de ces jeunes malades.



Votre aide

Vos dons sont destinés à aider les enfants dans leur lutte quotidienne contre la maladie.

Les traitements sont souvent longs et difficiles,

SOUTENIR l'arame,
c'est permettre aux ENFANTS de mieux SUPPORTER les TRAITEMENTS.

Vos dons sont destinés à permettre la réalisation de nombreux projets:

- la construction d'une extension du service d'onco-hématologie pédiatrique de l'Hôpital de Hautepierre
- l'organisation de séjours sports d'hiver adaptés aux adolescents
- l'achat de jeux, de livres, de matériel informatique, de parures de lit...
- l'intervention régulière de clowns et autres animations
- l'embauche et la formation de personnels

BULLETIN DE SOUTIEN à L'arame

OUI, je souhaite soutenir l'action de l'arame.

Pour cela, je complète le bulletin ci-dessous et l'adresse à:

arame

1, avenue Molière 67098 STRASBOURG

Mme, M.

Adresse:

CP:

VILLE:

Email:

offre une contribution de Euros en soutien à l'arame

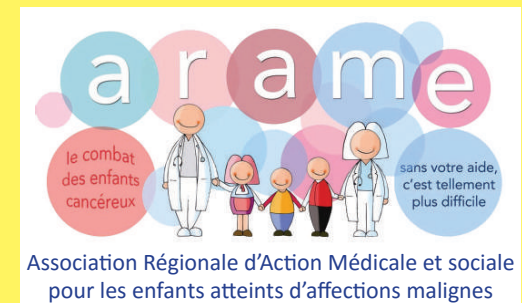
Je joins un chèque à l'ordre de l'arame

J'effectue un virement au crédit du compte:

IBAN : FR76 1027 8010 8800 0275 8184 565

BIC : CMCIFR2A

Une attestation fiscale vous sera adressée par l'arame pour tout don clairement identifié d'au moins 15 Euros.



www.association-arame.fr

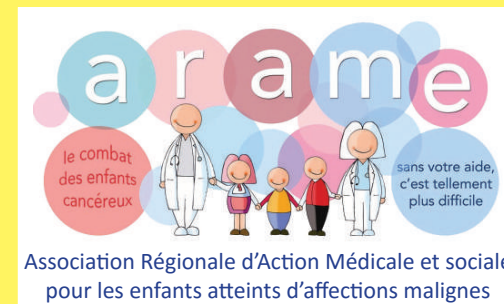


Votre **soutien** nous permet de participer à l'amélioration des conditions de traitement au sein des structures hospitalières et de contribuer à l'augmentation du nombre d'enfants guéris.

« Sans votre aide, c'est tellement plus difficile »

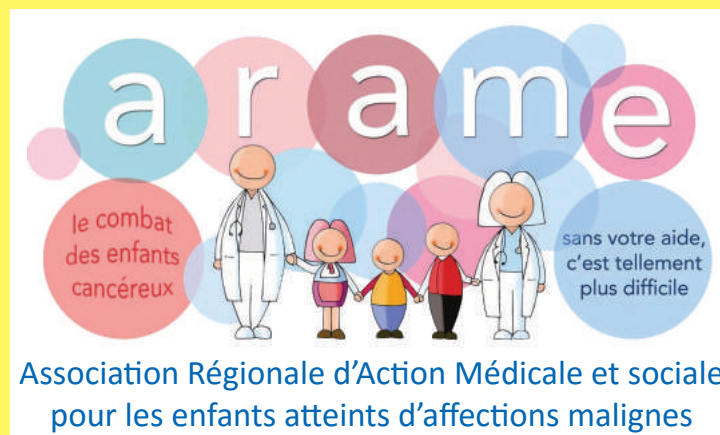


Association reconnue d'utilité publique, l'**aramé** oeuvre depuis plus de 30 ans auprès des jeunes malades issus de toute l'Alsace et soutient les programmes de recherches scientifiques relatifs aux cancers pédiatriques.



Association Régionale d'Action Médicale et sociale pour les enfants atteints d'affections malignes

LE COMBAT DES ENFANTS CANCÉREUX



Association Régionale d'Action Médicale et sociale pour les enfants atteints d'affections malignes

Logo offert par le dessinateur David Grandmaire

1, avenue Molière - 67098 STRASBOURG
Tél: 03 88 12 80 86

VOTRE SOUTIEN EST **DETERMINANT** POUR LEUR GUERISON

www.association-aramé.fr